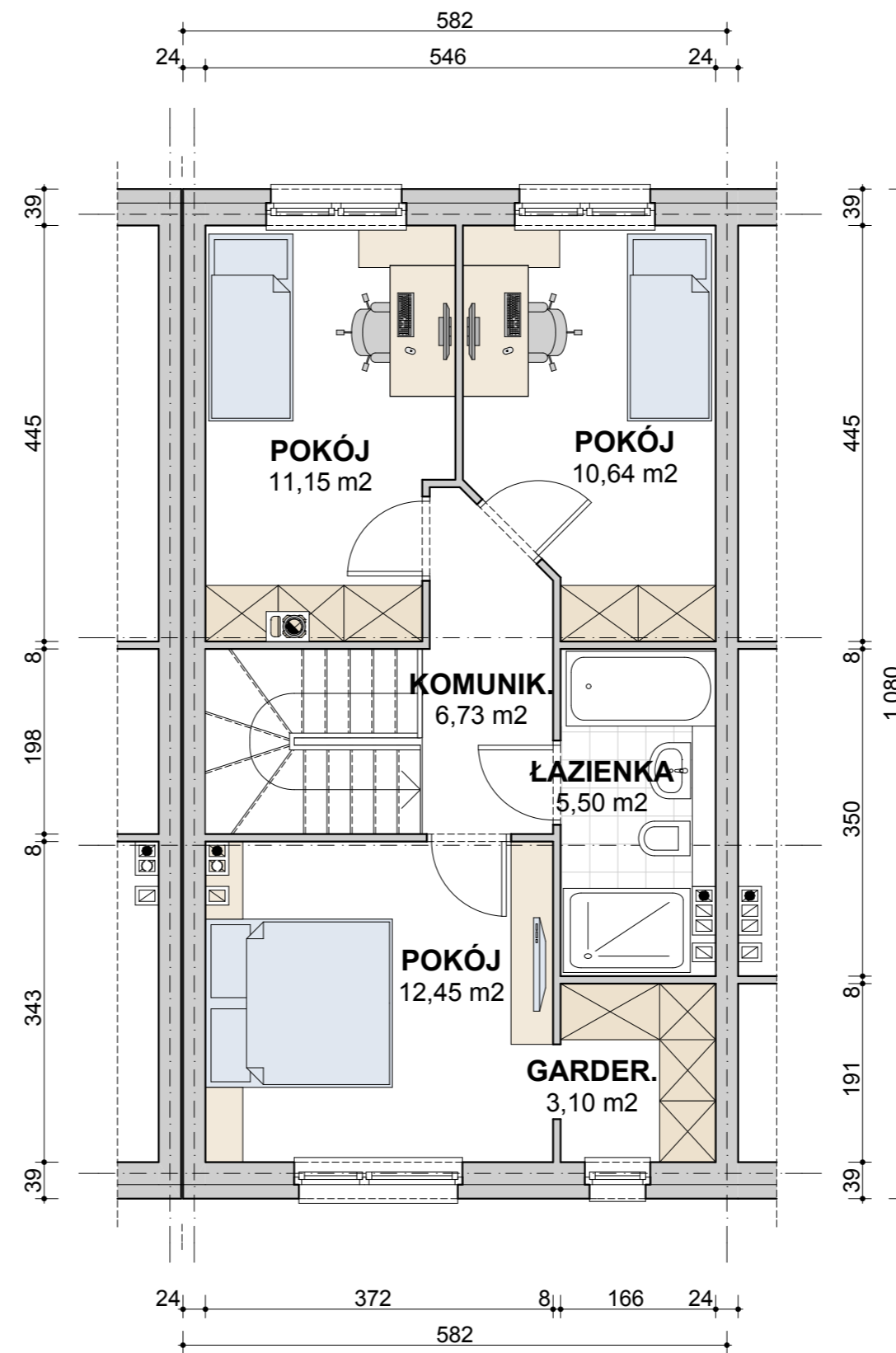


**RZUT PARTERU**

POWIERZCHNIA PARTERU - 50,98 m<sup>2</sup>



**RZUT PIĘTRA**

POWIERZCHNIA PIĘTRA - 49,56 m<sup>2</sup>

**ŁĄCZNA POWIERZCHNIA**  
**100,54 m<sup>2</sup>**